

বিধ্বংসী পোকা ফল আর্মিওয়ার্মের আক্রমণ ও প্রতিকার

ফল আর্মিওয়ার্ম বা সাধারণ কাটুই পোকা যার বৈজ্ঞানিক নাম *Spodoptera frugiperda*, পৃথিবীব্যাপি একটি মারাত্মক ক্ষতিকারক এবং বিধ্বংসী পোকা হিসাবে পরিচিত। এটি মূলতঃ আমেরিকা মহাদেশের পোকা হলেও ২০১৬ সনে আফ্রিকা এবং ২০১৮ সনে দক্ষিণ এশিয়ার বিভিন্ন দেশ বিশেষতঃ ভারত, শ্রীলঙ্কায় এদের আক্রমণ পরিলক্ষিত হয়। আশংকার বিষয় হল এই যে, ২০১৮ সনের নভেম্বর মাসের প্রথম সপ্তাহ হতে বাংলাদেশ কৃষি গবেষণা ইনস্টিটিউট কর্তৃক দেশের উত্তর এবং পশ্চিমাঞ্চলের জেলা সমূহে কয়েকটি ফসলে স্থাপনকৃত ফেরোমন ফাঁদে প্রথমবারের মত এটির পূর্ণাঙ্গ পোকার উপস্থিতি রেকর্ড করা হয়। এছাড়াও শেরপুর, বগুড়া এবং দামুড়হুদা, চুয়াডাঙ্গায় ভুট্টা ফসলে এদের আক্রমণ পরিলক্ষিত হয়েছে।

আক্রমণের পরিধি ও ক্ষতির ধরণ

- এটি ভুট্টা, সরগম, তুলা, বাদাম, তামাক, বিভিন্ন ধরনের ফল ও সবজিসহ প্রায় ৮০টি ফসলে আক্রমণ করে থাকে। তবে ভুট্টা ফসলে এর আক্রমণের হার সর্বাধিক।
- পোকটি কীড়া অবস্থায় গাছের পাতা ও ফল খেয়ে থাকে। কীড়ার প্রাথমিক অবস্থায় এদের খাদ্য চাহিদা কম থাকে, তবে শেষ ধাপ সমূহে খাদ্য চাহিদা প্রায় ৫০ গুণ বৃদ্ধি পায়। সে কারণে কীড়ার ৪-৬ ধাপ সমূহ অর্থাৎ কীড়া পূর্ণাঙ্গ হওয়ার আগে রান্ধুসে হয়ে উঠে এবং ফসলের ব্যাপক ক্ষতি করে। এমনকি এক রাত্রের মধ্যে এরা সমস্ত ফসল বিনষ্ট করে ফেলতে পারে।



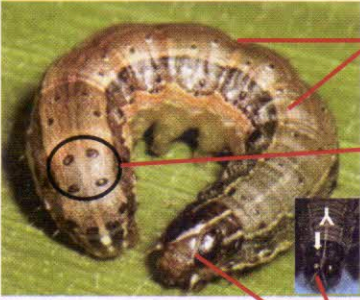
ভুট্টা ফসলে আক্রমণ



ভুট্টা ফসলে ফল আর্মিওয়ার্মের কীড়া

পোকটি চেনার উপায়

কীড়া দেখে নিম্নোক্ত উপায়ে পোকটি সনাক্ত করা যায়:



দেহের উপরিভাগে দুপাশে লম্বালম্বি ভাবে গাঢ় রংয়ের দাগ রয়েছে

তলপেটের ৮ম অংশের উপরিভাগে চারটি কালো দাগ রয়েছে

মাথায় উল্টা Y অক্ষরের মধ্যে জালের মত দাগ রয়েছে

ফল আর্মিওয়ার্মের জীবনচক্র



ডিম



সদ্য প্রস্ফুটিত কীড়া



পূর্ণাঙ্গ কীড়া



পুতুলি



পূর্ণাঙ্গ পোকা

পোকটির জীবনচক্রে ৪টি ধাপ রয়েছে

গ্রীষ্মকালে পোকটি ৩০-৩৫ দিনে এবং শীতকালে ৭০-৮০ দিনে জীবনচক্র সম্পন্ন করে। এর মধ্যে ডিম (৩-৫), কীড়া (১৪-২৮), পুতুলি (৭-১৪) এবং পূর্ণাঙ্গ অবস্থায় (১১-১৪) দিন অতিবাহিত করে। স্ত্রী পোকা সাধারণত: পাতার নিচের দিকে ১৫০০-২০০০টি ডিম পাড়ে। ডিম ফুটে কীড়া বের হয়ে পাতা বা ফল খাওয়া শুরু করে। পূর্ণাঙ্গ কীড়া মাটির ৮-১২ সে.মি. নিচে পুতুলিতে পরিণত হয়। উষ্ণ ও আর্দ্র আবহাওয়ায় একটি ভুট্টা ফসল মৌসুমে পোকটি ৪-৫টি জীবনচক্র সম্পন্ন করতে পারে।

